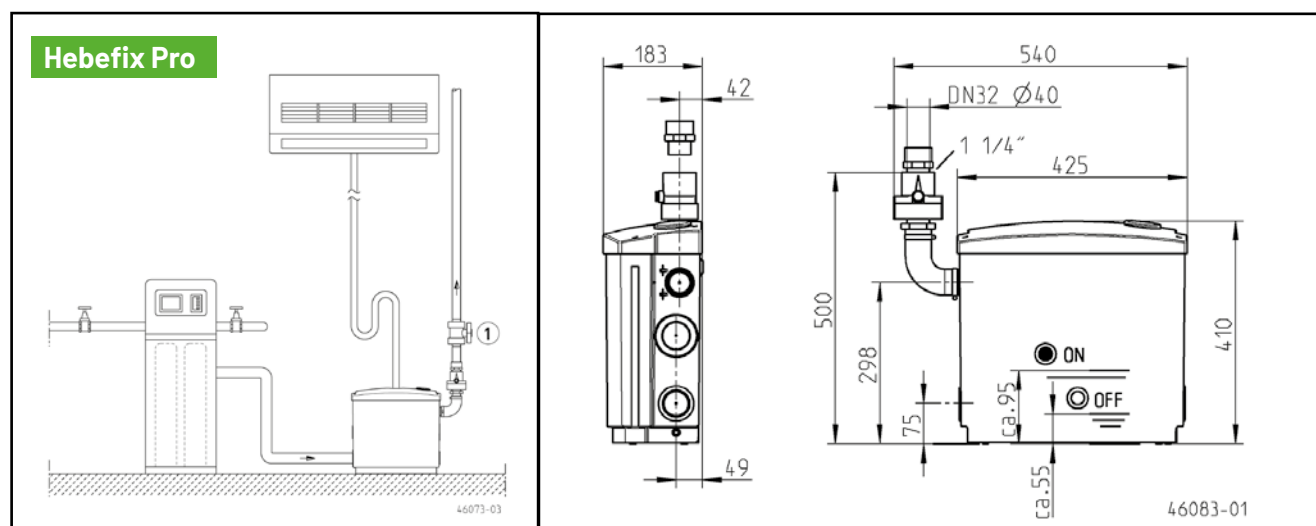
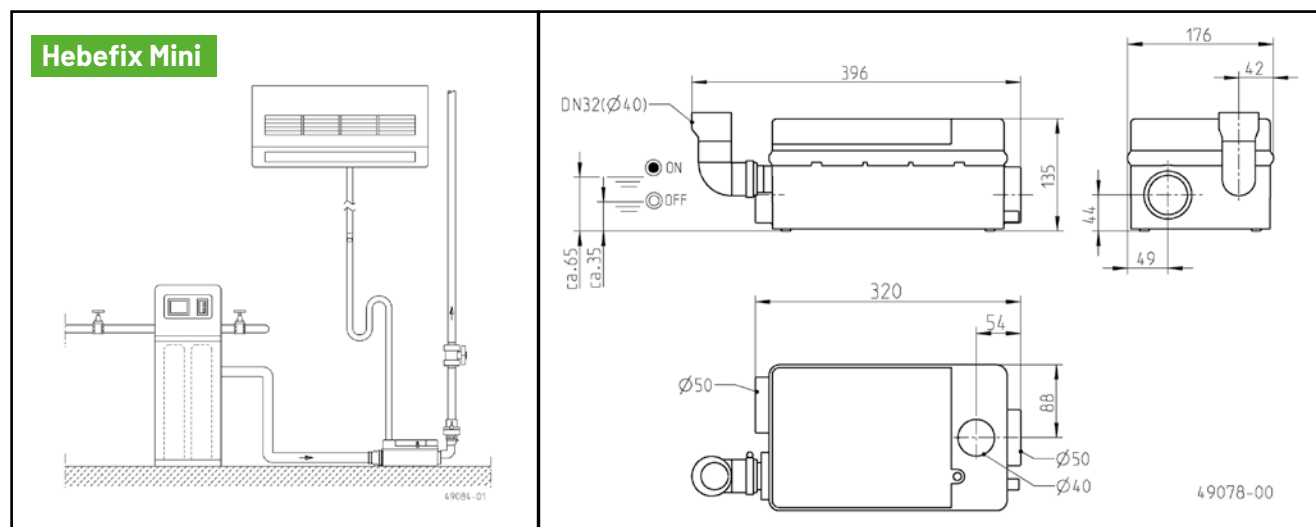
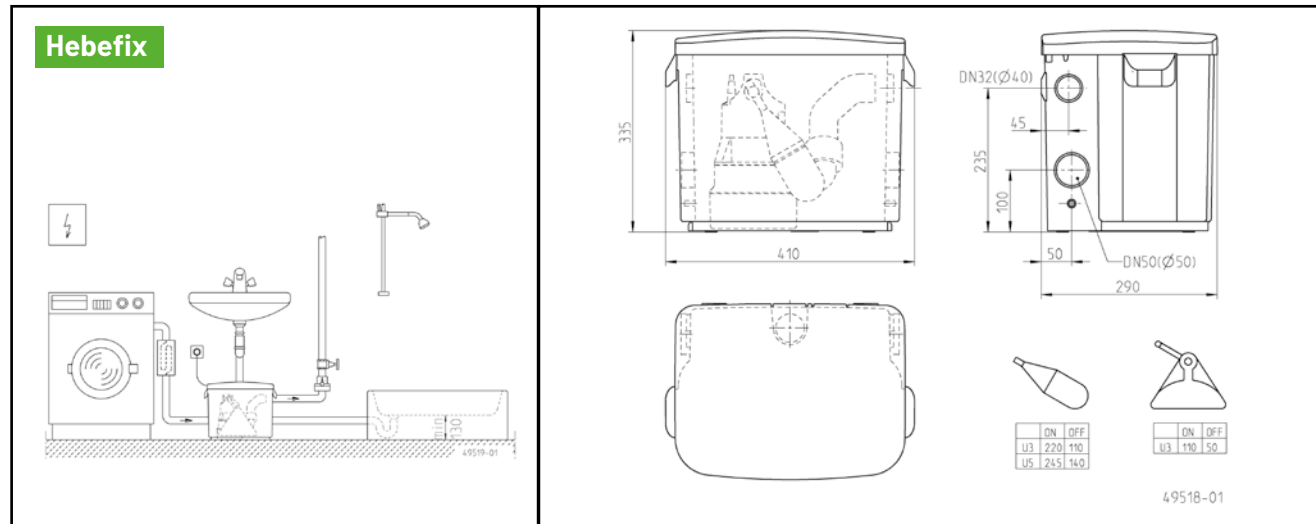


# Installation

## BEISPIELE UND MASSE



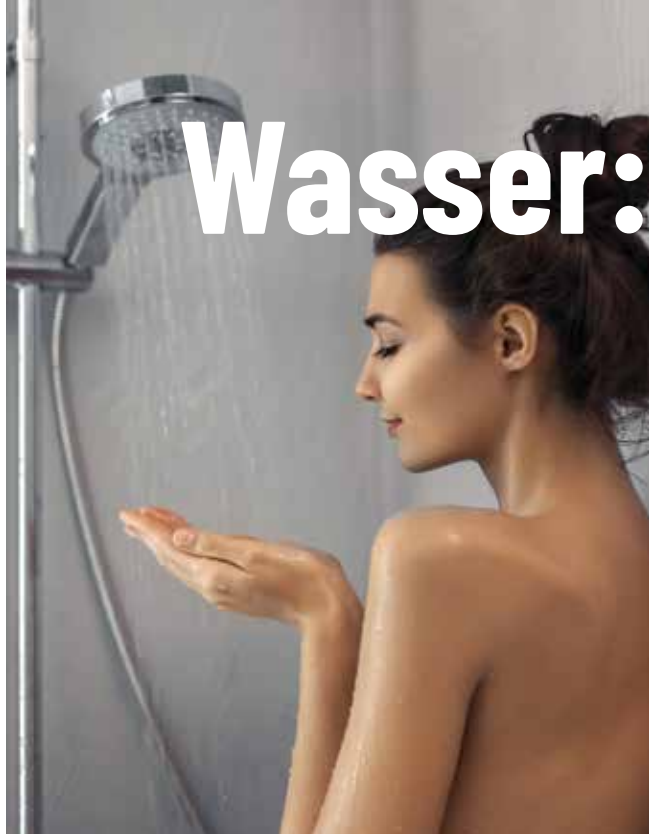
Bildquellen: Jung Pumpen GmbH, Pentair Adobe stock, Pentairaqueurope

P 250-2.9-DE-2506

# Pumpen und Hebeanlagen FÜR AGGRESSIVE MEDIEN

JUNG-PUMPEN.DE





# Wasser:

So wertvoll wie nie. Ein schonender Umgang mit der Ressource Wasser und die sichere Entsorgung sind essentiell für unsere Zukunft.

### U6 KS - jetzt auch für aggressive Medien!

Die Drainagepumpe U6 KS schafft durch neue, verbesserte Materialwahl jetzt nicht nur Drainagewasser, sondern auch Wasser mit **höherem Salzgehalt**, mit **niedrigem pH-Wert wie Kondensate** aus Klima- und Gasbrennwertanlagen sowie mit **abrasiven Bestandteilen** wie Sand.



## Behälter Hebefix

### MIT EINSETZBARER PUMPE U3 KS SPEZIAL FÜR AGGRESSIVE MEDIEN

#### Hebefix mit U3 KS Spezial



#### Vorteile U3 KS Spezial:

- SiC-Gleitringdichtung
- Dauerbetrieb aufgetaucht durch Motormantelkühlung
- Flachabsaugung bis 5 mm Restwasser durch Entfernung des Siebkorbes
- Leistungsstarker Motor: Hmax 7,0 m | Qmax 6,5 m<sup>3</sup>/h

Kalkhaltiges Wasser verursacht oftmals Schäden an Leitungen und Armaturen, so dass immer mehr Haushalte Enthärtungsanlagen einsetzen. Um das bei dieser Wasseraufbereitung anfallende Solewasser zu entsorgen, bieten wir mit unserer Tauchmotorpumpe **U3 KS Spezial** die ideale Lösung. Dank hochwertiger Materialien fördert sie speziell aggressive Medien.

In Kombination mit dem **Hebefix-Behälter** kann zusätzlich auch das Abwasser aus einer Waschmaschine entsorgt werden. Es mischt sich mit dem Solewasser und wird von der U3 KS Spezial sicher zum nächsten Fallrohr gepumpt.



#### Fördermedien:

- Kondensat aus Klimaanlage
- Kondensat aus Gasbrennwertanlagen
- Salzhaltige Medien
- Wässrige Lösungen bis 15% Salzgehalt
- Abwasser aus Sanitäröbekten (z. B. Waschmaschinen)



## Schmutzwasserhebeanlagen Hebefix Mini und Hebefix Pro

### VIELSEITIG EINSETZBAR

Sie möchten einen Behälter gleich mit integrierter Pumpe? Dann sind die Schmutzwasserhebeanlagen **Hebefix Mini** und **Hebefix Pro** die richtige Wahl. Überall dort, wo nachträglich Entwässerungsgegenstände angeschlossen werden sollen, aber keine Abwasserleitung in der Nähe ist, entsorgen sie das anfallende Abwasser zur nächsten Fallleitung.

#### Fördermedien:

- Kondensat aus Klimaanlage
- Kondensat aus Gasbrennwertanlagen
- Salzhaltige Medien
- Wässrige Lösungen bis 15% Salzgehalt
- Grauwasser aus Duschen, Waschmaschinen u. a.

#### Hebefix Mini



Der **Hebefix Mini** punktet durch seine geringen Abmessungen. Er passt unauffällig neben eine **Dusche**, ein **Bidet** oder unter ein **Handwaschbecken**, wo ggf. wenig Platz vorhanden ist. Ganz unsichtbar wird der Hebefix Mini, wenn er in ein **Vorwandssystem** installiert wird. Dank seiner Materialien kann der Hebefix Mini **salzhaltiges Wasser** aus Enthärtungsanlagen oder **Kondensat** aus Kühlthecken und Gasbrennwertanlagen fördern.

#### Vorteile Hebefix Mini:

- Druckdichter Behälter (ABS)
- Integrierte Behälterentlüftung
- Heißwasser bis 55 °C (kurzzeitig 70 °C)
- Leiser Betrieb
- Wand- oder Bodenmontage
- Alarmgeber mit Reedkontakt (Zubehör)
- Leistung: Hmax 5,3 m | Qmax 4,3 m<sup>3</sup>/h

#### Hebefix Pro



Die Schmutzwasserhebeanlage **Hebefix Pro** hat einen **größeren Behälter** als der Hebefix Mini und fördert **speziell aggressive Medien**. Die Anlage ist mit einer Alarmschaltung für niveaubehängigen Alarm ausgestattet.

#### Vorteile Hebefix Pro:

- Für Grauwasser und aggressive Medien
- Für wässrige Lösungen bis 15 % Salzgehalt
- Vorwandanschluss oder Direktanschluss
- Druckdichter Behälter (ABS)
- Integrierte Behälterentlüftung
- Spüleinrichtung gegen Ablagerungen
- Integrierte Alarmschaltung für niveaubehängigen Alarm
- Leistung: Hmax 7,0 m | Qmax 6,5 m<sup>3</sup>/h